

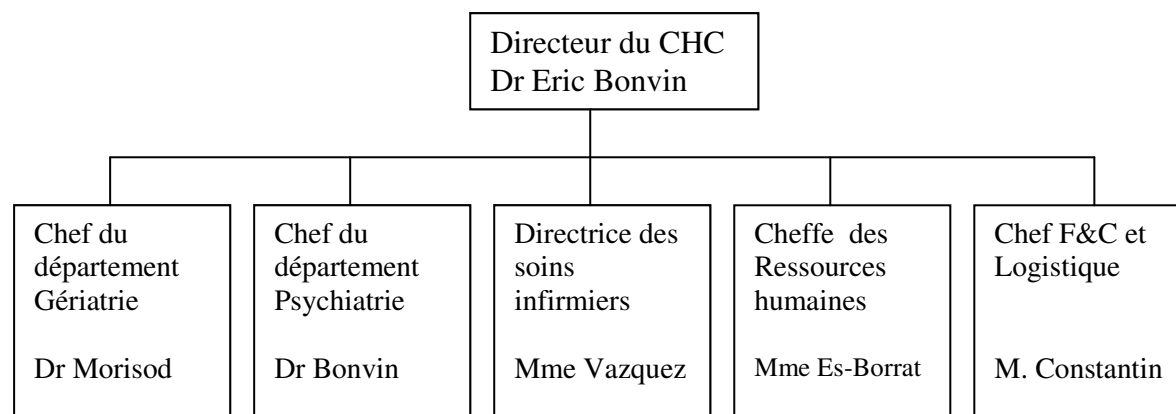
Rue de la Dent-Blanche 20
1950 Sitten
Tel. : 027 / 603 67 00
Fax : 027 / 603 67 24
E-mail : nicole.bayard@rsv-gnw.ch
www.rsv-gnw.ch

Communiqué aux médias

Nouvelle organisation de la Direction du Centre Hospitalier du Chablais (CHC)

Sion, le 7 novembre 2006 – Le Conseil d’administration du Réseau Santé Valais (RSV) – l’Hôpital du Valais – a décidé de la nouvelle organisation de la Direction du Centre Hospitalier du Chablais (CHC). Le nouveau directeur du CHC sera le Dr Eric Bonvin, responsable des Institutions Psychiatriques du Valais Romand (IPVR). Le CHC comprend les IPVR à Monthey, la Clinique St-Amé à St-Maurice, la collaboration avec l’Hôpital du Chablais étant gérée par une convention intercantonale.

Lors de sa séance du 6 novembre 2006, le Conseil d’administration du RSV a approuvé la nouvelle organisation du Centre Hospitalier du Chablais (CHC), élaborée par la Direction générale en étroite collaboration avec les responsables des IPVR et de St-Amé. Elle se présente de la manière suivante :



La Direction du Centre Hospitalier du Chablais est assurée par le Dr Eric Bonvin, médecin-directeur des Institutions Psychiatriques du Valais Romand (IPVR). Les disciplines de la gériatrie et de la psychiatrie sont représentées au sein de la Direction du CHC; le Dr Bonvin représente également le chef du département de psychiatrie, quant au chef du département de gériatrie, il s’agit du Dr Jérôme Morisod. Les soins infirmiers sont représentés par Mme Edith

Vazquez. La Direction du Centre Hospitalier comporte également les chefs de fonctions transversales importantes : pour les ressources humaines, Mme Fabienne Es-Borrat, et pour les finances, le controlling et la logistique, M. Bernard Constantin.

Pour tout renseignement complémentaire, vous pouvez vous adresser à

M. Dietmar Michlig, Directeur général, au 027 603 67 00.

Le Réseau Santé Valais (RSV) – l'Hôpital du Valais – est un établissement autonome du droit public. Il dispose de plusieurs infrastructures hospitalières, à savoir les hôpitaux de soins aigus de Brigue (y. c. le PZO), Viège, Sierre, Sion et Martigny, le Centre Valaisan de Pneumologie (Montana), les hôpitaux de gériatrie de Ste-Claire (Sierre) et de St-Amé (St-Maurice) et les Institutions Psychiatriques du Valais Romand (IPVR). Les résultats d'exploitation de la partie valaisanne de l'Hôpital du Chablais (HDC, Monthey, Aigle) incombent au RSV. Le RSV est responsable de la mise en œuvre de la planification hospitalière cantonale et dirige les établissements hospitaliers et instituts médico-techniques publics et reconnus d'utilité publique du canton du Valais (ICHV). Environ 4'350 personnes travaillent dans les trois centres hospitaliers du Haut-Valais, du Valais Central et du Chablais (y. c. partie valaisanne de l'HDC).